

VARIANTE  
GENERALE PGT

PIANO DELLE REGOLE

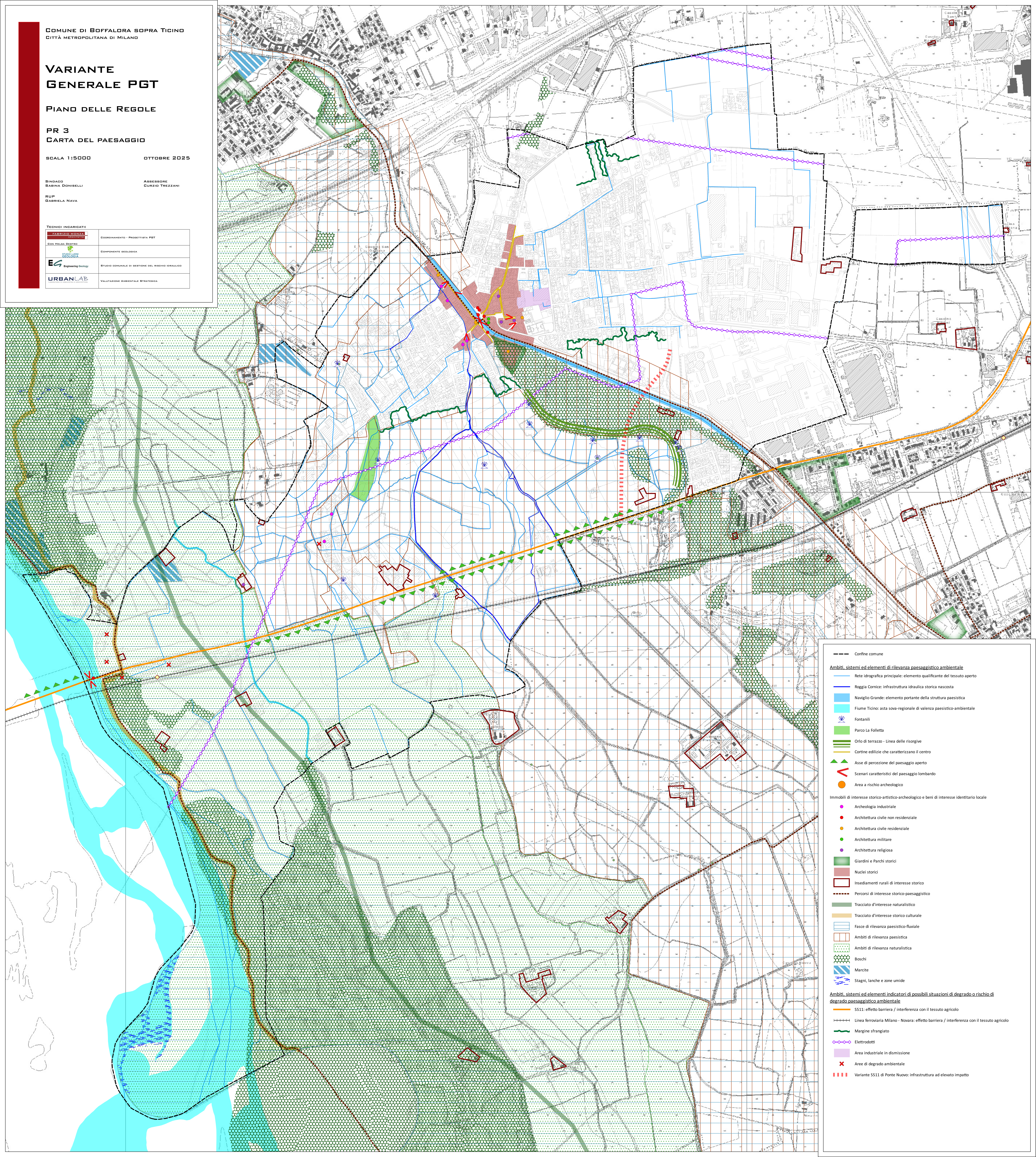
PR 3  
CARTA DEL PAESAGGIO

SCALA 1:5000 OTTOBRE 2025

SINDACO  
SABINA DONISELLI  
ASSESSORE  
CURZIO TREZZANI

RUP  
GABRIELA NAVA

TECNICI INCARICATI:	
FABRIZIO NICOLA COORDINATORE	COORDINAMENTO - PROGETTISTA PGT
CON MELIA DESTRO COORDINATORE	COMPONENTE GEOLOGICA
ES Engineering ecology	STUDIO COMUNALE DI GESTIONE DEL RISCHIO IDRAULICO
URBANLAB	VALUTAZIONE AMBIENTALE STRATEGICA



- Confine comune
- Ambiti, sistemi ed elementi di rilevanza paesaggistico ambientale**
- Rete idrografica principale: elemento qualificante del tessuto aperto
  - Roggia Cornice: infrastruttura idraulica storica nascosta
  - Naviglio Grande: elemento portante della struttura paesistica
  - Fiume Ticino: asta sovraregionale di valenza paesistico-ambientale
  - Fontanili
  - Parco La Folletta
  - Orlo di terrazzo - Linea delle risorgive
  - Cortine edilizie che caratterizzano il centro
  - Asse di percezione del paesaggio aperto
  - Scenari caratteristici del paesaggio lombardo
  - Area a rischio archeologico
- Immobili di interesse storico-artistico-archeologico e beni di interesse identitario locale**
- Archeologia industriale
  - Architettura civile non residenziale
  - Architettura civile residenziale
  - Architettura militare
  - Architettura religiosa
  - Giardini e Parchi storici
  - Nuclci storici
  - Insedamenti rurali di interesse storico
  - Percorsi di interesse storico-paesaggistico
  - Tracciato d'interesse naturalistico
  - Tracciato d'interesse storico culturale
  - Fasce di rilevanza paesistico-fluviale
  - Ambiti di rilevanza paesistica
  - Ambiti di rilevanza naturalistica
  - Boschi
  - Marcite
  - Stagni, lanche e zone umide
- Ambiti, sistemi ed elementi indicatori di possibili situazioni di degrado o rischio di degrado paesaggistico ambientale**
- SS11: effetto barriera / interferenza con il tessuto agricolo
  - Linea ferroviaria Milano - Novara: effetto barriera / interferenza con il tessuto agricolo
  - Margine sfrangiato
  - Elettrodotti
  - Area industriale in dismissione
  - Aree di degrado ambientale
  - Variante SS11 di Ponte Nuovo: infrastruttura ad elevato impatto